

Laser Kompetenz Zentrum



Blech-, Rohr- und Profil-Laserschneiden

Kompromisslose Rohr-, Profil- und Blechbearbeitung in unserem Produktions-Werk direkt an der B41 in 55606 Kirn, Obersteiner Strasse 139

01 Materialien:

Stahl - Edelstahl - Aluminium
Messing und Kupfer

02 Profil-Laserschneiden

Bearbeitungsprofile
Rund-, Flach-, Winkel-, U- und T-Profile
von Ø12 bis zu Ø 240 mm,
Stangengewicht bis 40 Kg/m,
Ladelänge bis 6,5 m mit 3D-Schnitten

03 Blech-Laserschneiden

Bearbeitung bis 1500*3000 mm,
Stahlbleche bis 25 mm,
Edelstahl und Aluminium bis 20 mm,
Messing und Kupfer bis 10 mm

04 Produktion

Fertigung von Schweißkonstruktionen,
Prototypen und Serienfertigung.
zertifizierter Schweißbetrieb nach
DIN EN 1090-1:2012-02 EXC2

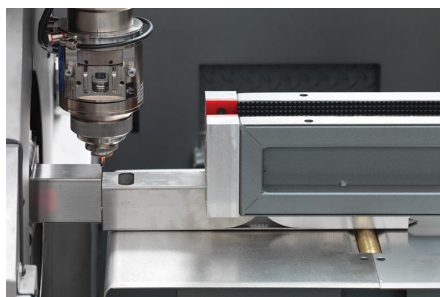
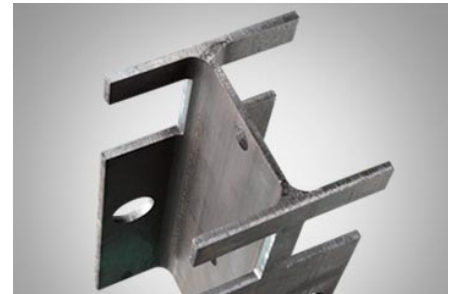
Kontakt

LIP-Technik

Obersteiner Strasse 139
55606 Kirn
Tel. 06752-9147061
Email : info@lip-technik.de

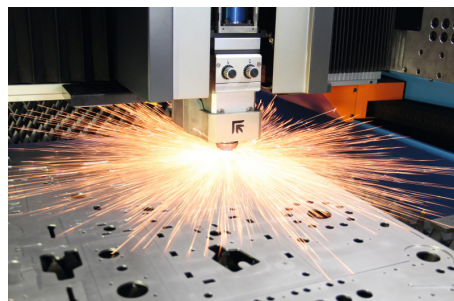
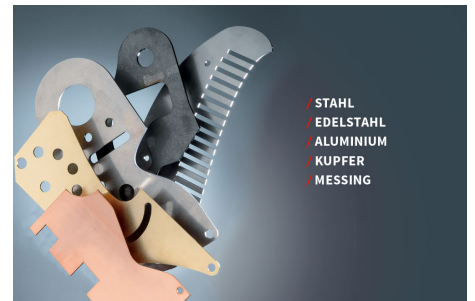
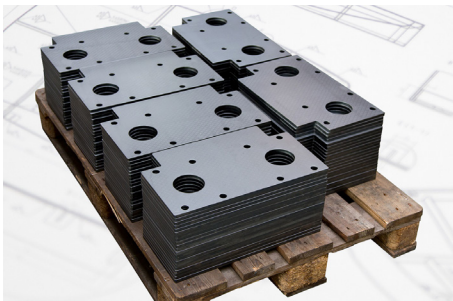


BLM
Rohrlaser
LT8.20



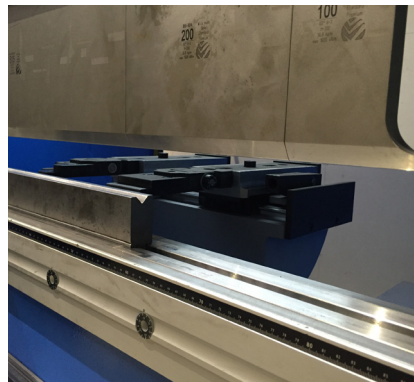
LaserGenius
LGf 1530

Prima Power
Blechlaser
Genius





Prima Power Abkantpresse 160 To



Kontaktieren Sie uns:

LIP-Technik

Obersteiner Strasse 139

55606 Kirn

Tel. 06752-9147061

Email : info@lip-technik.de

